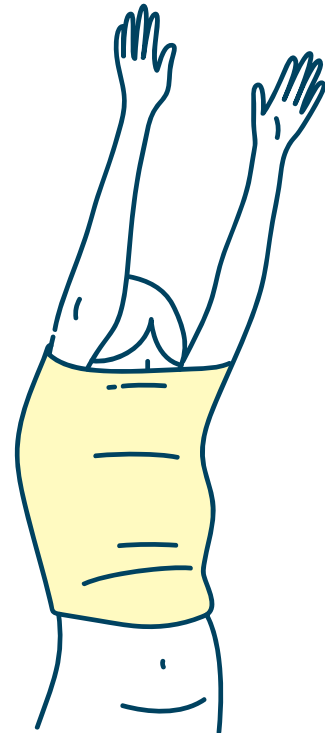
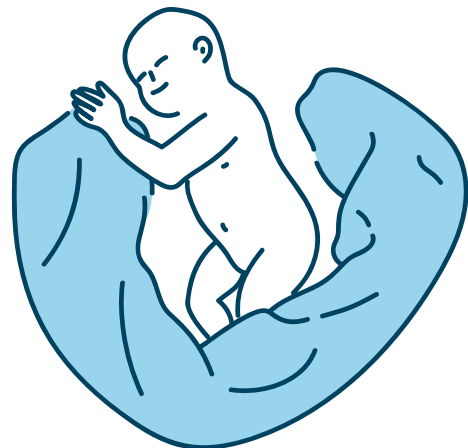


Bedienungsanleitung



2 Ziehen Sie das Top über den Kopf.



4 Hinweis: Wenn Männer ein Windeltuch verwenden – rollen Sie die Windel in eine U-Form und positionieren Sie das Baby dann so wie auf dem Bild.



HEART by HEART

Das Produkt kann nur in sitzender oder halb liegender Position verwendet werden.
Das Produkt ist nicht zum Tragen gedacht.